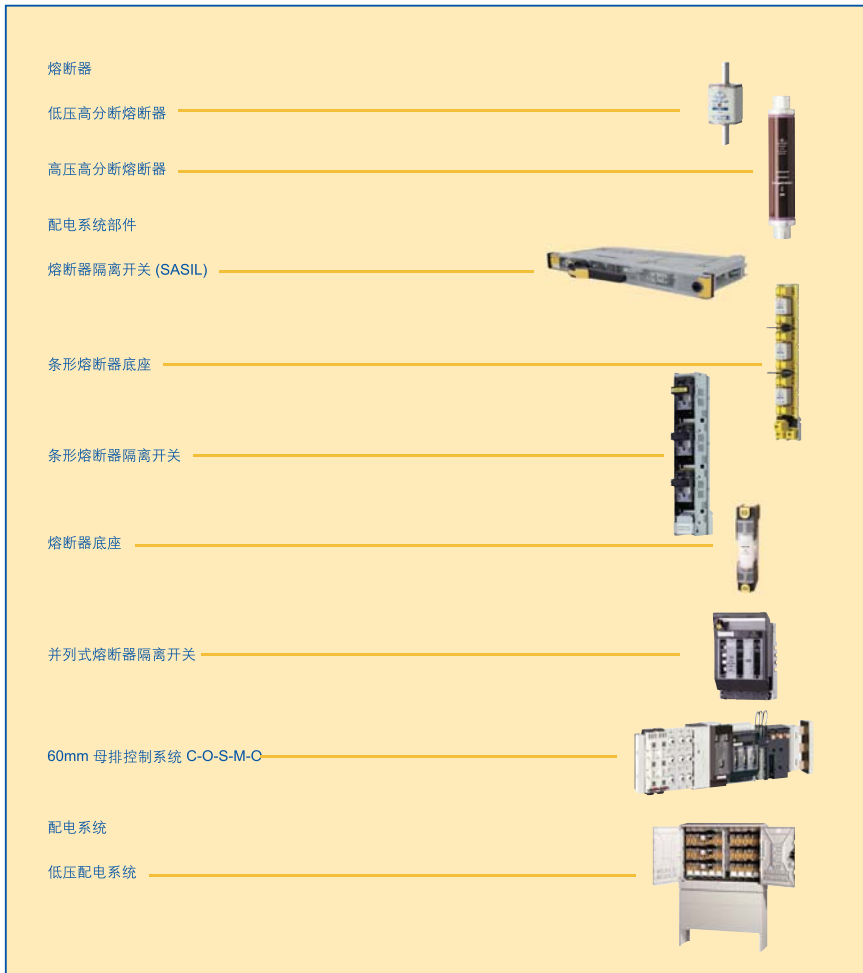


JEAN MUELLER 其他相关产品，更多资料请参考其他产品样本

用于配电领域



高分断熔断器 用于低压及高压系统





JEAN MÜLLER 

关于 JEAN MUELLER

JEAN MUELLER 创建于 1897 年，这正是电力被投入实际应用的最初阶段。

创建之初，主要以生产和研发熔断器产品为主。时至今日，已发展成为国际化的跨国公司。最先进的全自动化生产线保证其产品品质。目前产品包括熔断器，熔断器组合开关，低压输配电成套系统，低压电器元器件，电子监测系统及电能管理系统等。

JEAN MUELLER 总部位于德国莱茵河畔的爱特威勒，在波兰、瑞典、奥地利、新加坡和中国设有子公司，业务覆盖全球范围。

本着我们丰富的专业知识，宝贵的专业技术经验，可满足不同的实际应用中特殊的技术要求。同公司运营经验相结合，JEAN MUELLER 不断发展壮大，至今已超过百年历史。

我们可以骄傲的说

质量是我们取胜的秘诀。

我们是您：

**供电电网公司
工业用户
控制系统生产商**

值得信赖的合作伙伴。

为了避免用电设备受到过电流的影响，损坏用电设备，以及由于用电设备损坏所导致潜在的高额费用，我们需要对重要用电设备进行保护。

JEAN MUELLER 限流型熔断器系列可在数毫秒时间内分断线路中的短路电流，这一其它保护设备所无法比拟的优势，可以最大限度的限制短路能量对线路中用电设备的损坏。



ETI

关于 ETI

自 1950 至今，ETI 发展成为在电气领域内世界领先的电气产品及服务的供应商。产品范围涵盖了低压熔断器，高压熔断器，断路器，电气陶瓷产品等。

ETI 总部位于斯洛文尼亚，产品销售遍及全世界 60 多个国家。满足客户所有要求，与客户紧密合作，是我们成功的重要因素。ETI 全球范围内现有 1600 名员工，正确的销售策略指引我们提高产品信誉，扩大市场份额。

我们的产品具有相关国际产品认证，有关 ETI 更多的信息，请登录 ETI 网站。

www.ETI.si



熔断器工作性能无法变化或调整，从而避免由此带来的任何保护性能的失调和故障。熔断器的工作可靠性可保持数十年不变。

- 标准的保护性能
- 优秀的限流作用
- 高分断能力
- 防止误调整
- 高稳定性
- 环保可回收
- 防止老化



主题

低压高分断熔断器系列

- AC500V 规格 000-3
应用等级 gL/gG
- AC690V 规格 000-4a
应用等级 gL/gG

相关附件

高压高分断熔断器系列

- 额定电压
7.2kV – 36kV

相关附件

注意

样本中图片与实物将有所不同，我公司保留对产品外观进行相关改进的权利。



NH

应用和选型

产品应用

低压高分断熔断器应用等级为 gL/gG 特性，额定电压 500V，具有过载及短路保护功能，可用于低压输电线路电缆保护。低压高分断熔断器还可用于电气设备电气装置的保护。

低压高分断熔断器具有极低的功耗，非常适用于公共供电电网保护的应用。在其它领域，如布线系统，商务建筑，工业设备，和开关柜系统中也有广泛的应用。

对应不同额定电流值，熔断器的时间-电流特性曲线符合 IEC60269 (GB13539) 标准中时间-电流带的要求，其它技术指标完全依照 IEC60269 (GB13539) 标准的要求设计生产。

产品结构

尺寸：

依照 DIN43620 及 IEC60269-2 (GB13539.2)，所有尺寸均可选用。熔体长度在标准限制尺寸之内。

熔断器：

双（顶部和中间）指示器

带撞针式指示器

夹片：

标准型

金属夹片

熔断器绝缘体：

滑石

接触刀片：

镀银

使用类别 gL/gG、AC500V、双指示器

规格	额定电流 [A]	型号	订货号	额定功率 [W]	包装数量
000	2	M000GL2	N5010905	0.7	3
000	4	M000GL4	N5011205	0.7	3
000	6	M000GL6	N5011405	0.8	3
000	10	M000GL10	N5011705	1.1	3
000	16	M000GL16	N5012205	1.6	3
000	20	M000GL20	N5012405	1.7	3
000	25	M000GL25	N5012605	1.9	3
000	32	M000GL32	N5012905	2.5	3
000	35	M000GL35	N5013105	3.5	3
000	40	M000GL40	N5013405	3.0	3
000	50	M000GL50	N5013505	3.9	3
000	63	M000GL63	N5013805	5.4	3
000	80	M000GL80	N5014105	6.1	3
000	100	M000GL100	N5014305	6.9	3
00	125	M00GL125	N5014605	8.9	3
00	160	M00GL160	N5014905	11.2	3
1	35	M1GL35	N1013105	4.5	3
1	40	M1GL40	N1013405	4.4	3
1	50	M1GL50	N1013505	5.7	3
1	63	M1GL63	N1013805	6.0	3
1	80	M1GL80	N1014105	6.5	3
1	100	M1GL100	N1014305	9.1	3
1	125	M1GL125	N1014605	12.9	3
1	160	M1GL160	N1014905	14.9	3
1	200	M1GL200	N1015205	16.5	3
1	224	M1GL224	N1015305	16.7	3
1	250	M1GL250	N1015605	21.6	3
2	63	M2GL63	N2013805	5.7	3
2	80	M2GL80	N2014105	7.1	3
2	100	M2GL100	N2014305	8.1	3
2	125	M2GL125	N2014605	9.5	3
2	160	M2GL160	N2014905	14.9	3
2	200	M2GL200	N2015205	16.9	3
2	224	M2GL224	N2015305	17.1	3
2	250	M2GL250	N2015605	21.8	3
2	300	M2GL300	N2015805	22.5	3
2	315	M2GL315	N2015905	23.7	3
2	355	M2GL355	N2016005	26.9	3
2	400	M2GL400	N2016205	30.5	3
3	200	M3GL200	N3015205	16.9	3
3	224	M3GL224	N3015305	17.1	3
3	250	M3GL250	N3015605	20.0	3
3	300	M3GL300	N3015805	22.5	3
3	315	M3GL315	N3015905	23.5	3
3	355	M3GL355	N3016005	28.0	3
3	400	M3GL400	N3016205	33.8	3
3	425	M3GL425	N3016305	34.5	3
3	500	M3GL500	N3016605	39.0	3
3	630	M3GL630	N3016905	47.6	3

使用类别 gL/gG、AC500V、双指示器

规格	额定电流 [A]	型号	订货号	额定功率 [W]	包装数量
4a	500	M4AGL500	N4016600	36.5	1
4a	630	M4AGL630	N4016900	43.5	1
4a	800	M4AGL800	N4017200	59.5	1
4a	1000	M4AGL1000	N4017600	84.0	1
4a	1250	M4AGL1250	N4017900	104.0	1
4a	1500	M4AGL1500	N4018200	126.0	1
4a	1600	M4AGL1600	N4018300	146.0	1
4a	500	M4AGL500MI	N4016604	36.5	1
4a	630	M4AGL630MI	N4016904	43.5	1
4a	800	M4AGL800MI	N4017204	59.5	1
4a	1000	M4AGL1000MI	N4017604	84.0	1
4a	1250	M4AGL1250MI	N4017904	104.0	1
4a	1500	M4AGL1500MI	N4018204	126.0	1
4a	1600	M4AGL1600MI	N4018304	146.0	1

注：M4A 系列。无 MI 为顶部指示，有 MI 为中间指示。

使用类别 gL/gG、AC500V、带撞针

规格	额定电流 [A]	型号	订货号	额定功率 [W]	包装数量
000	2	M000GL2K	N5010913	0,7	3
000	4	M000GL4K	N5011213	0,7	3
000	6	M000GL6K	N5011413	0,8	3
000	10	M000GL10K	N5011713	1,1	3
000	16	M000GL16K	N5012213	1,6	3
000	20	M000GL20K	N5012413	1,7	3
000	25	M000GL25K	N5012613	1,9	3
000	32	M000GL32K	N5012913	2,5	3
000	35	M000GL35K	N5013113	3,5	3
000	40	M000GL40K	N5013413	3,0	3
000	50	M000GL50K	N5013513	3,9	3
000	63	M000GL63K	N5013813	5,4	3
000	80	M000GL80K	N5014113	6,1	3
000	100	M000GL100K	N5014313	6,9	3
00	125	M00GL125K	N5014613	8,9	3
00	160	M00GL160K	N5014913	11,2	3
1	35	M1GL35K	N1013124	4,5	3
1	40	M1GL40K	N1013424	4,4	3
1	50	M1GL50K	N1013524	5,7	3
1	63	M1GL63K	N1013824	6,0	3
1	80	M1GL80K	N1014124	6,5	3
1	100	M1GL100K	N1014324	9,1	3
1	125	M1GL125K	N1014624	12,9	3
1	160	M1GL160K	N1014924	14,9	3
1	200	M1GL200K	N1015224	16,5	3
1	224	M1GL224K	N1015324	16,7	3
1	250	M1GL250K	N1015624	21,6	3
2	63	M2GL63K	N2013824	5,7	3
2	80	M2GL80K	N2014124	7,1	3
2	100	M2GL100K	N2014324	8,1	3
2	125	M2GL125K	N2014624	9,5	3
2	160	M2GL160K	N2014924	14,9	3
2	200	M2GL200K	N2015224	16,9	3
2	224	M2GL224K	N2015324	17,1	3
2	250	M2GL250K	N2015624	21,8	3
2	300	M2GL300K	N2015824	22,5	3
2	315	M2GL315K	N2015924	23,7	3
2	355	M2GL355K	N2016024	26,9	3
2	400	M2GL400K	N2016224	30,5	3
3	200	M3GL200K	N3015224	16,9	3
3	224	M3GL224K	N3015324	17,1	3
3	250	M3GL250K	N3015624	21,8	3
3	300	M3GL300K	N3015824	22,5	3
3	315	M3GL315K	N3015924	23,7	3
3	355	M3GL355K	N3016024	26,9	3
3	400	M3GL400K	N3016224	30,5	3
3	425	M3GL425K	N3016324	34,5	3
3	500	M3GL500K	N3016624	39,0	3
3	630	M3GL630K	N3016924	47,6	3
4a	500	M4AGL500K	N4016624	36,5	1
4a	630	M4AGL630K	N4016924	43,5	1
4a	800	M4AGL800K	N4017224	59,5	1
4a	1000	M4AGL1000K	N4017624	84,0	1
4a	1250	M4AGL1250K	N4017924	104,0	1
4a	1500	M4AGL1500K	N4018224	126,0	1
4a	1600	M4AGL1600K	N4018324	146,0	1

使用类别 gL/gG、AC690V、双指示器

规格	额定电流 [A]	型号	订货号	额定功率 [W]	包装数量
000	2	M000gG2/69	N5080905	<1,0	3
000	4	M000gG4/69	N5081205	<1,0	3
000	6	M000gG6/69	N5081405	<1,0	3
000	10	M000gG10/69	N5081705	1,6	3
000	16	M000gG16/69	N5082205	1,7	3
000	20	M000gG20/69	N5082405	1,8	3
000	25	M000gG25/69	N5082605	2,0	3
000	32	M000gG32/69	N5082905	2,6	3
000	35	M000gG35/69	N5083105	3,6	3
000	40	M000gG40/69	N5083405	3,1	3
000	50	M000gG50/69	N5083505	4,0	3
00	63	M00gG63/69	N5083805	5,8	3
00	80	M00gG80/69	N5084105	6,5	3
00	100	M00gG100/69	N5084305	7,6	3
00	*125	M00gG125/69	N5084616	9,1	3
00	*160	M00gG160/69	N5084916	12,0	3
1	25	M1gG25/69	N1082605	3,7	3
1	32	M1gG32/69	N1082905	3,8	3
1	35	M1gG35/69	N1083105	4,6	3
1	40	M1gG40/69	N1083405	4,6	3
1	50	M1gG50/69	N1083505	5,9	3
1	63	M1gG63/69	N1083805	6,7	3
1	80	M1gG80/69	N1084105	8,9	3
1	100	M1gG100/69	N1084305	9,8	3
1	125	M1gG125/69	N1084605	13,2	3
1	160	M1gG160/69	N1084905	16,1	3
1	200	M1gG200/69	N1085205	21,9	3
1	224	M1gG224/69	N1085305	21,8	3
1	250	M1gG250/69	N1085605	24,1	3
2	63	M2GG63/69	N2083805	6,5	3
2	80	M2GG80/69	N2084105	8,9	3
2	100	M2GG100/69	N2084305	10,7	3
2	125	M2GG125/69	N2084605	12,5	3
2	160	M2GG160/69	N2084905	15,3	3
2	200	M2GG200/69	N2085205	23,4	3
2	224	M2GG224/69	N2085305	22,9	3
2	250	M2GG250/69	N2085605	24,5	3
2	300	M2GG300/69	N2085805	27,4	3
2	315	M2GG315/69	N2085905	30,2	3
2	*355	M2GG355/69	N2086000	33,2	3
2	*400	M2GG400/69	N2086200	38,2	3
3	250	M3GG250/69	N3085605	24,0	3
3	300	M3GG300/69	N3085805	28,0	3
3	315	M3GG315/69	N3085905	31,0	3
3	355	M3GG355/69	N3086005	35,0	3
3	400	M3GG400/69	N3086205	40,0	3
3	425	M3GG425/69	N3086305	42,0	3
3	500	M3GG500/69	N3086605	45,0	3
3	*630	M3GG630/69	N3086900	48,0	3
4a	*500	M4AGG500/69	N4086600	51,0	1
4a	*630	M4AGG630/69	N4086900	62,0	1
4a	*800	M4AGG800/69	N4087200	79,0	1
4a	*1000	M4AGG1000/69	N4087600	90,0	1

注: *仅有顶部指示

使用类别 gL/gG、AC690V、带撞针

规格	额定电流 [A]	型号	订货号	额定功率 [W]	包装数量
000	2	M000GG2/69/K	N5080913	<1,0	3
000	4	M000GG4/69/K	N5081213	<1,0	3
000	6	M000GG6/69/K	N5081413	<1,0	3
000	10	M000GG10/69/K	N5081713	1,6	3
000	16	M000GG16/69/K	N5082213	1,7	3
000	20	M000GG20/69/K	N5082413	1,8	3
000	25	M000GG25/69/K	N5082613	2,0	3
000	32	M000GG32/69/K	N5082913	2,6	3
000	35	M000GG35/69/K	N5083113	3,6	3
000	40	M000GG40/69/K	N5083413	3,1	3
00	50	M00GG50/69/K	N5083510	4,0	3
00	63	M00GG63/69/K	N5083810	5,8	3
00	80	M00GG80/69/K	N5084110	6,5	3
00	100	M00GG100/69/K	N5084310	7,6	3
1	50	M1GG50/69/K	N1083524	5,9	3
1	63	M1GG63/69/K	N1083824	6,7	3
1	80	M1GG80/69/K	N1084124	8,9	3
1	100	M1GG100/69/K	N1084324	9,8	3
1	125	M1GG125/69/K	N1084624	13,2	3
1	160	M1GG160/69/K	N1084924	16,1	3
1	200	M1GG200/69/K	N1085224	21,9	3
1	224	M1GG224/69/K	N1085324	21,8	3
1	250	M1GG250/69/K	N1085624	24,1	3
2	100	M2GG100/69/K	N2084324	10,7	3
2	125	M2GG125/69/K	N2084624	12,5	3
2	160	M2GG160/69/K	N2084924	15,3	3
2	200	M2GG200/69/K	N2085224	23,4	3
2	224	M2GG224/69/K	N2085324	22,9	3
2	250	M2GG250/69/K	N2085624	24,5	3
2	300	M2GG300/69/K	N2085824	27,4	3
2	315	M2GG315/69/K	N2085924	30,2	3
2	400	M2GG400/69/K	N2086224	38,2	3
3	250	M3GG250/69/K	N3085624	24,0	3
3	300	M3GG300/69/K	N3085824	28,0	3
3	315	M3GG315/69/K	N3085924	31,0	3
3	400	M3GG400/69/K	N3086224	40,0	3
3	425	M3GG425/69/K	N3086324	42,0	3
3	500	M3GG500/69/K	N3086624	45,0	3
3	630	M3GG630/69/K	N3086924	48,0	3
4a	500	M4AGG500/69/K	N4086624	51,0	1
4a	630	M4AGG630/69/K	N4086924	62,0	1
4a	800	M4AGG800/69/K	N4087224	79,0	1
4a	1000	M4AGG1000/69/K	N4087624	90,0	1

隔离刀片 690V

规格	额定电流 [A]	型号	订货号	额定功率 [W]	包装数量
00	160	TM00/ISM	N8584910	2.0	3
1	250	TM1/ISM	N8185610	5.0	3
2	400	TM2/ISM	N8286210	10.0	3
3	630	TM3/ISM	N8386910	21.0	3
3	1250	TM3/1250/ISM	N8387610	24.0	3
4a	1250	TM4A/1250	N8417900	21.0	1
4a	1600	TM4A/1600	N8418300	22.0	1

(另有 1200V 的熔断器和隔离刀片, 请致电公司详询!)

附件

插拔手柄



型号: GPSHE
订货号: U8950001
适用于所有规格 000 - 3

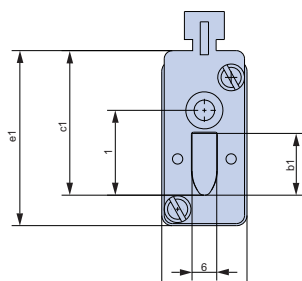
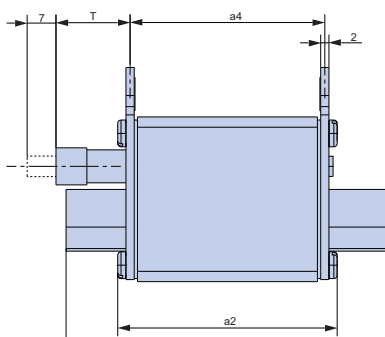


型号: GP1200
订货号: U8950003
适用于 NH1XL-NH3L (AC1200V/DC1100V)

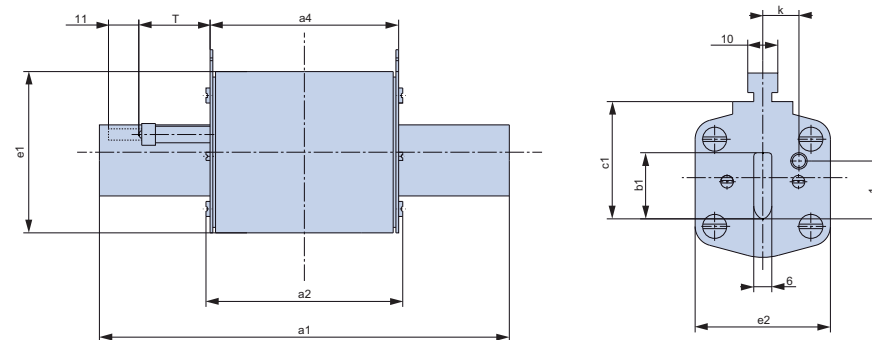


型号: GPSHE/A1
订货号: U8950005
适用于所有规格 000 - 3

尺寸图 [mm]



规格 AC500V/690V	a1 [mm]	a2 [mm]	a4 [mm]	b1 [mm]	c1 [mm]	e1 [mm]	e2 [mm]	T [mm]	l [mm]
000	78.5	53	49	15	35	43	21	17	20.5
00	78.5	53	49	15	35	49	30	17	20.5



规格 AC500V	a1 [mm]	a2 [mm]	a4 [mm]	b1 [mm]	c1 [mm]	e1 [mm]	e2 [mm]	T [mm]	K [mm]	l [mm]
1(6~160A)	135	68	67	15	40	50	28	/	/	/
1(200~250A)	135	72	67	20	40	55	46	26	13,7	20,5
2(63~250A)	150	72	67	20	48	63	46	/	/	/
2(300~400A)	150	72	67	26	48	63	54	26	16,2	27,3
3(250~400A)	150	72	67	26	60	74	54	/	/	/
3(425~630A)	150	72	67	33	60	74	65	26	17	35,6
4a	200	98	90	50	85	112	96	26	24	49

注: "l"——带撞击器型号尺寸(T,K,l)是同一规格中最大的。

规格 AC690V	a1 [mm]	a2 [mm]	a4 [mm]	b1 [mm]	c1 [mm]	e1 [mm]	e2 [mm]	T [mm]	K [mm]	l [mm]
1(25~125A)	135	68	67	15	40	50	28	/	/	/
1(160~250A)	135	72	67	24	40	55	46	26	13,7	20,5
2(63~250A)	150	72	67	20	48	63	46	/	/	/
2(300~400A)	150	72	67	26	48	63	54	26	16,2	27,3
3(250~315A)	150	72	67	26	60	74	54	/	/	/
3(355~500A)	150	72	67	37	60	74	65	26	17	35,6
3(630)	150	73	67	37	60	76	73	26	17	35,6
4a	200	98	90	50	85	112	96	26	24	49

注: "l"——带撞击器型号尺寸(T,K,l)是同一规格中最大的。

IKUS

高压高分断限流熔断器

JEAN MÜLLER 
安全为本

ETI
ETI Elektroelement d.d

HIGH VOLTAGE HRC FUSE-LINKS

高压高分断限流熔断器



JEAN MUELLER

ETI – 为您提供用于高压电气设备保护的可靠解决方案：
高压高分断限流熔断器系列源自高品质自动化生产线，采用高端品质原材料
制造而成，遵循国际质量标准体系，具有多种规格尺寸供您选用。

For Indoor and Outdoor Applications

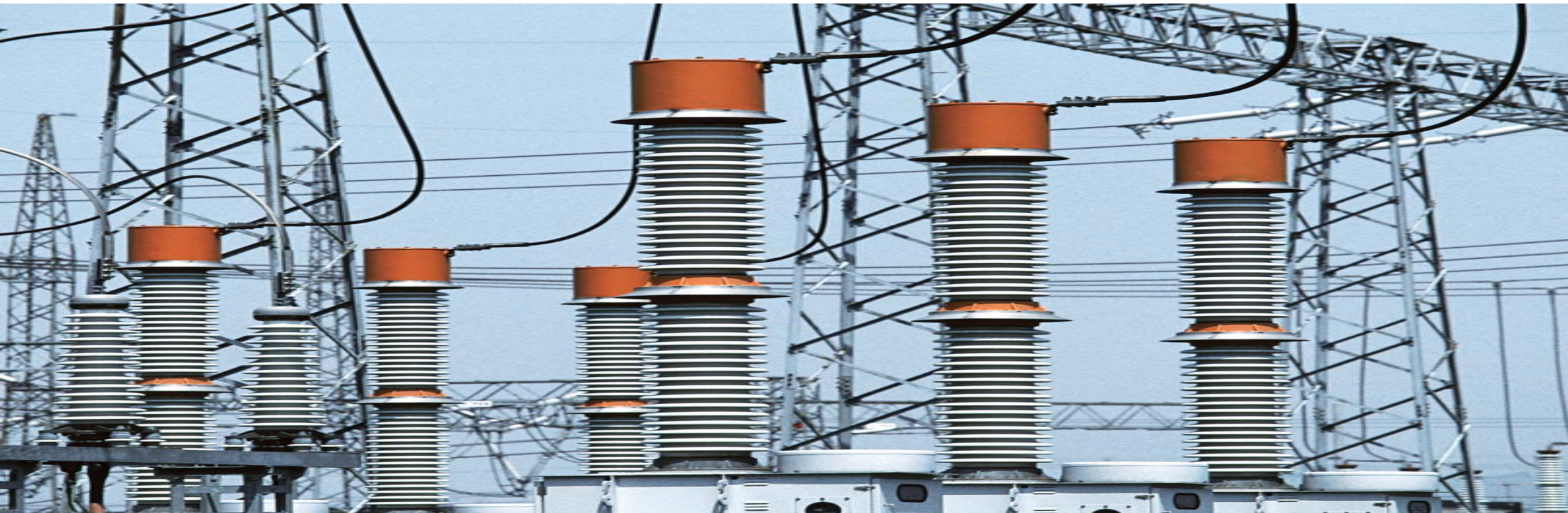
适用于户内及户外应用



熔体采用纯银材料制造，可有效防止老化。适用于户内或户外应用。

产品特点：

- 高分断能力
- 功耗低，温升低
- 抗老化
- 特性曲线误差小，独特的银带制造工艺使时间 - 电流特性曲线误差远远小于 10% 的 DIN 标准。
- 高效的限流作用





IKUS

应用和选型

应用

高压高分断限流型熔断器系列可应用于户内和户外环境中。额定电压范围 7.2kV – 36kV。
可用于变压器、高压电动机和高压电力线路的短路和过载保护。
用于变压器保护时，建议选用应用等级为 gTr 的于变压器保护高压熔断器，可参照 VDE0670 Part 402 之表 2。
用于电动机保护时，需要参照电动机的起动电流、起动时间及起动频率进行选择。

遵循的标准：
VDE 0670, EN60644, IEC60282-1, IEC60644 及 IEC 60787.

额定电压范围：
AC 7,2kV – 12kV – 24kV – 36kV,

等级：
后备保护

环保：
可回收

产品结构

尺寸：
依照 IEC/EN 60282-1, 所有特性均满足上述遵循的标准。

熔断器金属端帽：
镀镍表面；防水（可选择镀银表面）

熔断器绝缘体：
棕色涂漆管状陶瓷外壳，可选用多种直径及长度尺寸

熔体：
纯银带，抗老化，表面无焊料

端部撞击器：
- 120N (标准型)
- 80N (可选型)
端子式撞击器

选型表 (3/7.2KV)

额定电压 Un[kV]	尺寸 长度 e(mm)	额定电流 [A]	120N		80N		尺寸 直径 d(mm)	重量 [kg]
			型号	订货号	型号	订货号		
7.2	192	2A	IKUS6-2/12N/N-JE	Q3140961JE	IKUS6-2/8N/N-JE	Q3140951JE	53	1.1
		4A	IKUS6-4/12N/N-JE	Q3141261JE	IKUS6-4/8N/N-JE	Q3141251JE		
		6A	IKUS6-6/12N/N-JE	Q3141461JE	IKUS6-6/8N/N-JE	Q3141451JE		
		10A	IKUS6-10/12N/N-JE	Q3141761JE	IKUS6-10/8N/N-JE	Q3141751JE		
		16A	IKUS6-16/12N/N-JE	Q3142261JE	IKUS6-16/8N/N-JE	Q3142251JE		
		20A	IKUS6-20/12N/N-JE	Q3142461JE	IKUS6-20/8N/N-JE	Q3142451JE		
		25A	IKUS6-25/12N/N-JE	Q3142661JE	IKUS6-25/8N/N-JE	Q3142651JE		
		32A	IKUS6-32/12N/N-JE	Q3142961JE	IKUS6-32/8N/N-JE	Q3142951JE		
		40A	IKUS6-40/12N/N-JE	Q3143461JE	IKUS6-40/8N/N-JE	Q3143451JE		
		50A	IKUS6-50/12N/N-JE	Q3243561JE	IKUS6-50/8N/N-JE	Q3243551JE		
		63A	IKUS6-63/12N/N-JE	Q3243861JE	IKUS6-63/8N/N-JE	Q3243851JE		
		80A	IKUS6-80/12N/N-JE	Q3244161JE	IKUS6-80/8N/N-JE	Q3244151JE		
	100A	IKUS6-100/12N/N-JE	Q3344361JE	IKUS6-100/8N/N-JE	Q3344351JE			
	125A	IKUS6-125/12N/N-JE	Q3344661JE	IKUS6-125/8N/N-JE	Q3344651JE			
	160A	IKUS6-160/12N/N-JE	Q3344961JE	IKUS6-160/8N/N-JE	Q3344951JE			
	6A	IKUS6-6L/12N/N-JE	Q3141462JE	IKUS6-6L/8N/N-JE	Q3141452JE	53	1.6	
	10A	IKUS6-10L/12N/N-JE	Q3141762JE	IKUS6-10L/8N/N-JE	Q3141752JE			
	16A	IKUS6-16L/12N/N-JE	Q3142262JE	IKUS6-16L/8N/N-JE	Q3142252JE			
	20A	IKUS6-20L/12N/N-JE	Q3142462JE	IKUS6-20L/8N/N-JE	Q3142452JE			
	25A	IKUS6-25L/12N/N-JE	Q3142662JE	IKUS6-25L/8N/N-JE	Q3142652JE			
	32A	IKUS6-32L/12N/N-JE	Q3142962JE	IKUS6-32L/8N/N-JE	Q3142952JE			
	40A	IKUS6-40L/12N/N-JE	Q3143462JE	IKUS6-40L/8N/N-JE	Q3143452JE			
	50A	IKUS6-50L/12N/N-JE	Q3143562JE	IKUS6-50L/8N/N-JE	Q3143552JE			
	63A	IKUS6-63L/12N/N-JE	Q3243862JE	IKUS6-63L/8N/N-JE	Q3243852JE			
80A	IKUS6-80L/12N/N-JE	Q3244162JE	IKUS6-80L/8N/N-JE	Q3244152JE				
100A	IKUS6-100L/12N/N-JE	Q3244362JE	IKUS6-100L/8N/N-JE	Q3244352JE				
125A	IKUS6-125L/12N/N-JE	Q3344662JE	IKUS6-125L/8N/N-JE	Q3344652JE				
160A	IKUS6-160L/12N/N-JE	Q3344962JE	IKUS6-160L/8N/N-JE	Q3344952JE				
200A	IKUS6-200L/12N/N-JE	Q3345262JE	IKUS6-200L/8N/N-JE	Q3345252JE				
250A	IKUS6-250L/12N/N-JE	Q3345662JE	IKUS6-250L/8N/N-JE	Q3345652JE				
63A	IKUS6-63L/12N/N-JE	Q3243863JE	IKUS6-63L/8N/N-JE	Q3243853JE	68	3.9		
80A	IKUS6-80L/12N/N-JE	Q3244163JE	IKUS6-80L/8N/N-JE	Q3244153JE				
100A	IKUS6-100L/12N/N-JE	Q3244363JE	IKUS6-100L/8N/N-JE	Q3244353JE				
125A	IKUS6-125L/12N/N-JE	Q3244663JE	IKUS6-125L/8N/N-JE	Q3244653JE				
160A	IKUS6-160L/12N/N-JE	Q3344963JE	IKUS6-160L/8N/N-JE	Q3344953JE				
200A	IKUS6-200L/12N/N-JE	Q3345263JE	IKUS6-200L/8N/N-JE	Q3345253JE				
250A	IKUS6-250L/12N/N-JE	Q3345663JE	IKUS6-250L/8N/N-JE	Q3345653JE				
315A	IKUS6-315L/12N/N-JE	Q3345963JE	IKUS6-315L/8N/N-JE	Q3345953JE				
63A	IKUS6-63L/12N/N-JE	Q3243863JE	IKUS6-63L/8N/N-JE	Q3243853JE			85	5.8
80A	IKUS6-80L/12N/N-JE	Q3244163JE	IKUS6-80L/8N/N-JE	Q3244153JE				
100A	IKUS6-100L/12N/N-JE	Q3244363JE	IKUS6-100L/8N/N-JE	Q3244353JE				
125A	IKUS6-125L/12N/N-JE	Q3244663JE	IKUS6-125L/8N/N-JE	Q3244653JE				
160A	IKUS6-160L/12N/N-JE	Q3344963JE	IKUS6-160L/8N/N-JE	Q3344953JE				
200A	IKUS6-200L/12N/N-JE	Q3345263JE	IKUS6-200L/8N/N-JE	Q3345253JE				
250A	IKUS6-250L/12N/N-JE	Q3345663JE	IKUS6-250L/8N/N-JE	Q3345653JE				
315A	IKUS6-315L/12N/N-JE	Q3345963JE	IKUS6-315L/8N/N-JE	Q3345953JE				

选型表 (6/12KV)

额定电压 Un[kV]	尺寸长度 e(mm)	额定电流 [A]	120N		80N		尺寸直径 d(mm)	重量 [kg]
			型号	订货号	型号	订货号		
12	192	2A	IKUS10-2K/12N/N-JE	Q3150961JE	IKUS10-2K/8N/N-JE	Q3150951JE	53	1.1
		4A	IKUS10-4K/12N/N-JE	Q3151261JE	IKUS10-4K/8N/N-JE	Q3151251JE		
		6A	IKUS10-6K/12N/N-JE	Q3151461JE	IKUS10-6K/8N/N-JE	Q3151451JE		
		10A	IKUS10-10K/12N/N-JE	Q3151761JE	IKUS10-10K/8N/N-JE	Q3151751JE		
		16A	IKUS10-16K/12N/N-JE	Q3152261JE	IKUS10-16K/8N/N-JE	Q3152251JE		
		20A	IKUS10-20K/12N/N-JE	Q3252461JE	IKUS10-20K/8N/N-JE	Q3252451JE		
		25A	IKUS10-25K/12N/N-JE	Q3252661JE	IKUS10-25K/8N/N-JE	Q3252651JE		
		32A	IKUS10-32K/12N/N-JE	Q3252961JE	IKUS10-32K/8N/N-JE	Q3252951JE		
		40A	IKUS10-40K/12N/N-JE	Q3253461JE	IKUS10-40K/8N/N-JE	Q3253451JE		
		50A	IKUS10-50K/12N/N-JE	Q3253561JE	IKUS10-50K/8N/N-JE	Q3253551JE		
	292	2A	IKUS10-2/12N/N-JE	Q3150962JE	IKUS10-2/8N/N-JE	Q3150952JE	53	1.6
		4A	IKUS10-4/12N/N-JE	Q3151262JE	IKUS10-4/8N/N-JE	Q3151252JE		
		6A	IKUS10-6/12N/N-JE	Q3151462JE	IKUS10-6/8N/N-JE	Q3151452JE		
		10A	IKUS10-10/12N/N-JE	Q3151762JE	IKUS10-10/8N/N-JE	Q3151752JE		
		16A	IKUS10-16/12N/N-JE	Q3152262JE	IKUS10-16/8N/N-JE	Q3152252JE		
		20A	IKUS10-20/12N/N-JE	Q3152462JE	IKUS10-20/8N/N-JE	Q3152452JE		
		25A	IKUS10-25/12N/N-JE	Q3152662JE	IKUS10-25/8N/N-JE	Q3152652JE		
		32A	IKUS10-32/12N/N-JE	Q3152962JE	IKUS10-32/8N/N-JE	Q3152952JE		
		40A	IKUS10-40/12N/N-JE	Q3153462JE	IKUS10-40/8N/N-JE	Q3153452JE		
		50A	IKUS10-50/12N/N-JE	Q3253562JE	IKUS10-50/8N/N-JE	Q3253552JE		
	442	2A	IKUS10-2L/12N/N-JE	Q3150963JE	IKUS10-2L/8N/N-JE	Q3150953JE	53	2.3
		4A	IKUS10-4L/12N/N-JE	Q3151263JE	IKUS10-4L/8N/N-JE	Q3151253JE		
		6A	IKUS10-6L/12N/N-JE	Q3151463JE	IKUS10-6L/8N/N-JE	Q3151453JE		
		10A	IKUS10-10L/12N/N-JE	Q3151763JE	IKUS10-10L/8N/N-JE	Q3151753JE		
		16A	IKUS10-16L/12N/N-JE	Q3152263JE	IKUS10-16L/8N/N-JE	Q3152253JE		
		20A	IKUS10-20L/12N/N-JE	Q3152463JE	IKUS10-20L/8N/N-JE	Q3152453JE		
		25A	IKUS10-25L/12N/N-JE	Q3152663JE	IKUS10-25L/8N/N-JE	Q3152653JE		
		32A	IKUS10-32L/12N/N-JE	Q3152963JE	IKUS10-32L/8N/N-JE	Q3152953JE		
		40A	IKUS10-40L/12N/N-JE	Q3153463JE	IKUS10-40L/8N/N-JE	Q3153453JE		
		50A	IKUS10-50L/12N/N-JE	Q3153563JE	IKUS10-50L/8N/N-JE	Q3153553JE		
	537	63A	IKUS10-63L/12N/N-JE	Q3253863JE	IKUS10-63L/8N/N-JE	Q3253853JE	68	3.9
		80A	IKUS10-80L/12N/N-JE	Q3254163JE	IKUS10-80L/8N/N-JE	Q3254153JE		
		100A	IKUS10-100L/12N/N-JE	Q3254363JE	IKUS10-100L/8N/N-JE	Q3254353JE		
		125A	IKUS10-125L/12N/N-JE	Q3354663JE	IKUS10-125L/8N/N-JE	Q3354653JE		
		160A	IKUS10-160L/12N/N-JE	Q3354963JE	IKUS10-160L/8N/N-JE	Q3354953JE		
		200A	IKUS10-200L/12N/N-JE	Q3355263JE	IKUS10-200L/8N/N-JE	Q3355253JE		
		160A	IKUS10-160L/12N/N-JE	Q3354965JE	IKUS10-160L/8N/N-JE	Q3354955JE		
		200A	IKUS10-200L/12N/N-JE	Q3355265JE	IKUS10-200L/8N/N-JE	Q3355255JE		
		250A	IKUS10-250L/12N/N-JE	Q3355665JE	IKUS10-250L/8N/N-JE	Q3355655JE		

选型表 (10/17.5KV)

额定电压 Un[kV]	尺寸长度 e(mm)	额定电流 [A]	120N		80N		尺寸直径 d(mm)	重量 [kg]		
			型号	订货号	型号	订货号				
17.5	292	2A	IKUS17-2K/12N/N-JE	Q3160962JE	IKUS17-2K/8N/N-JE	Q3160952JE	53	1.6		
		4A	IKUS17-4K/12N/N-JE	Q3161262JE	IKUS17-4K/8N/N-JE	Q3161252JE				
		6A	IKUS17-6K/12N/N-JE	Q3161462JE	IKUS17-6K/8N/N-JE	Q3161452JE				
		10A	IKUS17-10K/12N/N-JE	Q3161762JE	IKUS17-10K/8N/N-JE	Q3161752JE				
		16A	IKUS17-16K/12N/N-JE	Q3162262JE	IKUS17-16K/8N/N-JE	Q3162252JE				
		20A	IKUS17-20K/12N/N-JE	Q3262462JE	IKUS17-20K/8N/N-JE	Q3262452JE				
		25A	IKUS17-25K/12N/N-JE	Q3262662JE	IKUS17-25K/8N/N-JE	Q3262652JE				
		32A	IKUS17-32K/12N/N-JE	Q3262962JE	IKUS17-32K/8N/N-JE	Q3262952JE				
		40A	IKUS17-40K/12N/N-JE	Q3363462JE	IKUS17-40K/8N/N-JE	Q3363452JE				
		50A	IKUS17-50K/12N/N-JE	Q3363562JE	IKUS17-50K/8N/N-JE	Q3363552JE				
	367	63A	IKUS17-63K/12N/N-JE	Q3363862JE	IKUS17-63K/8N/N-JE	Q3363852JE	68	2.8		
		80A	IKUS17-80K/12N/N-JE	Q3364162JE	IKUS17-80K/8N/N-JE	Q3364152JE				
		2A	IKUS17-2/12N/N-JE	Q3160966JE	IKUS17-2/8N/N-JE	Q3160956JE			53	1.9
		4A	IKUS17-4/12N/N-JE	Q3161266JE	IKUS17-4/8N/N-JE	Q3161256JE				
		6A	IKUS17-6/12N/N-JE	Q3161466JE	IKUS17-6/8N/N-JE	Q3161456JE				
		10A	IKUS17-10/12N/N-JE	Q3161766JE	IKUS17-10/8N/N-JE	Q3161756JE				
		16A	IKUS17-16/12N/N-JE	Q3162266JE	IKUS17-16/8N/N-JE	Q3162256JE				
		20A	IKUS17-20/12N/N-JE	Q3162466JE	IKUS17-20/8N/N-JE	Q3162456JE				
		25A	IKUS17-25/12N/N-JE	Q3162666JE	IKUS17-25/8N/N-JE	Q3162656JE				
		32A	IKUS17-32/12N/N-JE	Q3162966JE	IKUS17-32/8N/N-JE	Q3162956JE				
	40A	IKUS17-40/12N/N-JE	Q3163466JE	IKUS17-40/8N/N-JE	Q3163456JE					
	50A	IKUS17-50/12N/N-JE	Q3263566JE	IKUS17-50/8N/N-JE	Q3263556JE					
	442	63A	IKUS17-63/12N/N-JE	Q3263866JE	IKUS17-63/8N/N-JE	Q3263856JE	68	3.1		
		80A	IKUS17-80/12N/N-JE	Q3264166JE	IKUS17-80/8N/N-JE	Q3264156JE				
		100A	IKUS17-100/12N/N-JE	Q3364366JE	IKUS17-100/8N/N-JE	Q3364356JE				
		125A	IKUS17-125/12N/N-JE	Q3364666JE	IKUS17-125/8N/N-JE	Q3364656JE				
		2A	IKUS17-2L/12N/N-JE	Q3160963JE	IKUS17-2L/8N/N-JE	Q3160953JE			53	2.3
		4A	IKUS17-4L/12N/N-JE	Q3161263JE	IKUS17-4L/8N/N-JE	Q3161253JE				
		6A	IKUS17-6L/12N/N-JE	Q3161463JE	IKUS17-6L/8N/N-JE	Q3161453JE				
		10A	IKUS17-10L/12N/N-JE	Q3161763JE	IKUS17-10L/8N/N-JE	Q3161753JE				
		16A	IKUS17-16L/12N/N-JE	Q3162263JE	IKUS17-16L/8N/N-JE	Q3162253JE				
		20A	IKUS17-20L/12N/N-JE	Q3162463JE	IKUS17-20L/8N/N-JE	Q3162453JE				
	25A	IKUS17-25L/12N/N-JE	Q3162663JE	IKUS17-25L/8N/N-JE	Q3162653JE					
	32A	IKUS17-32L/12N/N-JE	Q3162963JE	IKUS17-32L/8N/N-JE	Q3162953JE					
	40A	IKUS17-40L/12N/N-JE	Q3163463JE	IKUS17-40L/8N/N-JE	Q3163453JE					
	50A	IKUS17-50L/12N/N-JE	Q3163563JE	IKUS17-50L/8N/N-JE	Q3163553JE					
	537	63A	IKUS17-63L/12N/N-JE	Q3263863JE	IKUS17-63L/8N/N-JE	Q3263853JE	68	3.9		
		80A	IKUS17-80L/12N/N-JE	Q3264163JE	IKUS17-80L/8N/N-JE	Q3264153JE				
		100A	IKUS17-100L/12N/N-JE	Q3364363JE	IKUS17-100L/8N/N-JE	Q3364353JE				
		125A	IKUS17-125L/12N/N-JE	Q3364663JE	IKUS17-125L/8N/N-JE	Q3364653JE				

选型表 (10/24KV)

额定电压 Un[kV]	尺寸长度 e(mm)	额定电流 [A]	120N		80N		尺寸直径 d(mm)	重量 [kg]
			型号	订货号	型号	订货号		
24	292	2A	IKUS20-2K/12N/N-JE	Q3170962JE	IKUS20-2K/8N/N-JE	Q3170952JE	53	1.6
		4A	IKUS20-4K/12N/N-JE	Q3171262JE	IKUS20-4K/8N/N-JE	Q3171252JE		
		6A	IKUS20-6K/12N/N-JE	Q3171462JE	IKUS20-6K/8N/N-JE	Q3171452JE		
		10A	IKUS20-10K/12N/N-JE	Q3171762JE	IKUS20-10K/8N/N-JE	Q3171752JE		
		16A	IKUS20-16K/12N/N-JE	Q3172262JE	IKUS20-16K/8N/N-JE	Q3172252JE		
		20A	IKUS20-20K/12N/N-JE	Q3272462JE	IKUS20-20K/8N/N-JE	Q3272452JE		
		25A	IKUS20-25K/12N/N-JE	Q3272662JE	IKUS20-25K/8N/N-JE	Q3272652JE	68	2.8
		32A	IKUS20-32K/12N/N-JE	Q3272962JE	IKUS20-32K/8N/N-JE	Q3272952JE		
		40A	IKUS20-40K/12N/N-JE	Q3373462JE	IKUS20-40K/8N/N-JE	Q3373452JE		
		50A	IKUS20-50K/12N/N-JE	Q3373562JE	IKUS20-50K/8N/N-JE	Q3373552JE		
		63A	IKUS20-63K/12N/N-JE	Q3373862JE	IKUS20-63K/8N/N-JE	Q3373852JE		
		80A	IKUS20-80K/12N/N-JE	Q3373962JE	IKUS20-80K/8N/N-JE	Q3373952JE		
	442	2A	IKUS20-2/12N/N-JE	Q3170963JE	IKUS20-2/8N/N-JE	Q3170953JE	53	2.3
		4A	IKUS20-4/12N/N-JE	Q3171263JE	IKUS20-4/8N/N-JE	Q3171253JE		
		6A	IKUS20-6/12N/N-JE	Q3171463JE	IKUS20-6/8N/N-JE	Q3171453JE		
		10A	IKUS20-10/12N/N-JE	Q3171763JE	IKUS20-10/8N/N-JE	Q3171753JE		
		16A	IKUS20-16/12N/N-JE	Q3172263JE	IKUS20-16/8N/N-JE	Q3172253JE		
		20A	IKUS20-20/12N/N-JE	Q3172463JE	IKUS20-20/8N/N-JE	Q3172453JE		
		25A	IKUS20-25/12N/N-JE	Q3172663JE	IKUS20-25/8N/N-JE	Q3172653JE		
		32A	IKUS20-32/12N/N-JE	Q3172963JE	IKUS20-32/8N/N-JE	Q3172953JE		
		40A	IKUS20-40/12N/N-JE	Q3173463JE	IKUS20-40/8N/N-JE	Q3173453JE		
		50A	IKUS20-50/12N/N-JE	Q3273563JE	IKUS20-50/8N/N-JE	Q3273553JE		
		63A	IKUS20-63/12N/N-JE	Q3273863JE	IKUS20-63/8N/N-JE	Q3273853JE		
		80A	IKUS20-80/12N/N-JE	Q3274163JE	IKUS20-80/8N/N-JE	Q3274153JE		
	100A	IKUS20-100/12N/N-JE	Q3374363JE	IKUS20-100/8N/N-JE	Q3374353JE	85	5.8	
	125A	IKUS20-125/12N/N-JE	Q3374663JE	IKUS20-125/8N/N-JE	Q3374653JE			
	150A	IKUS20-150/12N/N-JE	Q3374963JE	IKUS20-150/8N/N-JE	Q3374953JE			
	537	2A	IKUS20-2L/12N/N-JE	Q3170965JE	IKUS20-2L/8N/N-JE	Q3170955JE	53	2.8
		4A	IKUS20-4L/12N/N-JE	Q3171265JE	IKUS20-4L/8N/N-JE	Q3171255JE		
		6A	IKUS20-6L/12N/N-JE	Q3171465JE	IKUS20-6L/8N/N-JE	Q3171455JE		
		10A	IKUS20-10L/12N/N-JE	Q3171765JE	IKUS20-10L/8N/N-JE	Q3171755JE		
		16A	IKUS20-16L/12N/N-JE	Q3172265JE	IKUS20-16L/8N/N-JE	Q3172255JE		
		20A	IKUS20-20L/12N/N-JE	Q3172465JE	IKUS20-20L/8N/N-JE	Q3172455JE		
		25A	IKUS20-25L/12N/N-JE	Q3172665JE	IKUS20-25L/8N/N-JE	Q3172655JE		
		32A	IKUS20-32L/12N/N-JE	Q3172965JE	IKUS20-32L/8N/N-JE	Q3172955JE		
		40A	IKUS20-40L/12N/N-JE	Q3173465JE	IKUS20-40L/8N/N-JE	Q3173455JE		
		50A	IKUS20-50L/12N/N-JE	Q3273565JE	IKUS20-50L/8N/N-JE	Q3273555JE		
		63A	IKUS20-63L/12N/N-JE	Q3273865JE	IKUS20-63L/8N/N-JE	Q3273855JE		
		80A	IKUS20-80L/12N/N-JE	Q3274165JE	IKUS20-80L/8N/N-JE	Q3274155JE		
	100A	IKUS20-100L/12N/N-JE	Q3274365JE	IKUS20-100L/8N/N-JE	Q3274355JE	68	4.7	
	125A	IKUS20-125L/12N/N-JE	Q3374665JE	IKUS20-125L/8N/N-JE	Q3374655JE			
	150A	IKUS20-150L/12N/N-JE	Q3374965JE	IKUS20-150L/8N/N-JE	Q3374955JE			
	537	2A	IKUS20-2L/12N/N-JE	Q3374965JE	IKUS20-2L/8N/N-JE	Q3374955JE	85	7
		4A	IKUS20-4L/12N/N-JE	Q3374965JE	IKUS20-4L/8N/N-JE	Q3374955JE		
		6A	IKUS20-6L/12N/N-JE	Q3374965JE	IKUS20-6L/8N/N-JE	Q3374955JE		
		10A	IKUS20-10L/12N/N-JE	Q3374965JE	IKUS20-10L/8N/N-JE	Q3374955JE		
		16A	IKUS20-16L/12N/N-JE	Q3374965JE	IKUS20-16L/8N/N-JE	Q3374955JE		
		20A	IKUS20-20L/12N/N-JE	Q3374965JE	IKUS20-20L/8N/N-JE	Q3374955JE		
25A		IKUS20-25L/12N/N-JE	Q3374965JE	IKUS20-25L/8N/N-JE	Q3374955JE			
32A		IKUS20-32L/12N/N-JE	Q3374965JE	IKUS20-32L/8N/N-JE	Q3374955JE			
40A		IKUS20-40L/12N/N-JE	Q3374965JE	IKUS20-40L/8N/N-JE	Q3374955JE			
50A		IKUS20-50L/12N/N-JE	Q3374965JE	IKUS20-50L/8N/N-JE	Q3374955JE			
63A		IKUS20-63L/12N/N-JE	Q3374965JE	IKUS20-63L/8N/N-JE	Q3374955JE			
80A		IKUS20-80L/12N/N-JE	Q3374965JE	IKUS20-80L/8N/N-JE	Q3374955JE			
100A	IKUS20-100L/12N/N-JE	Q3374965JE	IKUS20-100L/8N/N-JE	Q3374955JE				
125A	IKUS20-125L/12N/N-JE	Q3374965JE	IKUS20-125L/8N/N-JE	Q3374955JE				
150A	IKUS20-150L/12N/N-JE	Q3374965JE	IKUS20-150L/8N/N-JE	Q3374955JE				
160A	IKUS20-160L/12N/N-JE	Q3374965JE	IKUS20-160L/8N/N-JE	Q3374955JE				

选型表 (20/36KV)

额定电压 Un[kV]	尺寸长度 e(mm)	额定电流 [A]	120N		80N		尺寸直径 d(mm)	重量 [kg]
			型号	订货号	型号	订货号		
36	442	2A	IKUS30-2K/12N/N-JE	Q3180963JE	IKUS30-2K/8N/N-JE	Q3180953JE	53	2.3
		4A	IKUS30-4K/12N/N-JE	Q3181263JE	IKUS30-4K/8N/N-JE	Q3181253JE		
		6A	IKUS30-6K/12N/N-JE	Q3181463JE	IKUS30-6K/8N/N-JE	Q3181453JE		
		10A	IKUS30-10K/12N/N-JE	Q3181763JE	IKUS30-10K/8N/N-JE	Q3181753JE		
		16A	IKUS30-16K/12N/N-JE	Q3182263JE	IKUS30-16K/8N/N-JE	Q3182253JE		
		20A	IKUS30-20K/12N/N-JE	Q3182463JE	IKUS30-20K/8N/N-JE	Q3182453JE		
	537	2A	IKUS30-2/12N/N-JE	Q3180965JE	IKUS30-2/8N/N-JE	Q3180955JE	53	2.8
		4A	IKUS30-4/12N/N-JE	Q3181265JE	IKUS30-4/8N/N-JE	Q3181255JE		
		6A	IKUS30-6/12N/N-JE	Q3181465JE	IKUS30-6/8N/N-JE	Q3181455JE		
		10A	IKUS30-10/12N/N-JE	Q3181765JE	IKUS30-10/8N/N-JE	Q3181755JE		
		16A	IKUS30-16/12N/N-JE	Q3182265JE	IKUS30-16/8N/N-JE	Q3182255JE		
		20A	IKUS30-20/12N/N-JE	Q3182465JE	IKUS30-20/8N/N-JE	Q3182455JE		
		25A	IKUS30-25/12N/N-JE	Q3282665JE	IKUS30-25/8N/N-JE	Q3282655JE		
		32A	IKUS30-32/12N/N-JE	Q3282965JE	IKUS30-32/8N/N-JE	Q3282955JE		
		40A	IKUS30-40/12N/N-JE	Q3283465JE	IKUS30-40/8N/N-JE	Q3283455JE		
		50A	IKUS30-50/12N/N-JE	Q3383565JE	IKUS30-50/8N/N-JE	Q3383555JE		
		63A	IKUS30-63/12N/N-JE	Q3383865JE	IKUS30-63/8N/N-JE	Q3383855JE		
		80A	IKUS30-80/12N/N-JE	Q3384165JE	IKUS30-80/8N/N-JE	Q3384155JE		
	100A	IKUS30-100/12N/N-JE	Q3384365JE	IKUS30-100/8N/N-JE	Q3384355JE	68	4.7	
	125A	IKUS30-125/12N/N-JE	Q3384665JE	IKUS30-125/8N/N-JE	Q3384655JE			
	150A	IKUS30-150/12N/N-JE	Q3384965JE	IKUS30-150/8N/N-JE	Q3384955JE	85	7	
	160A	IKUS30-160/12N/N-JE	Q3384965JE	IKUS30-160/8N/N-JE	Q3384955JE			

IKUS

高压高分断限流熔断器

技术参数 (3/7.2KV)

额定电压 Un[kV]	尺寸长度 e(mm)	额定电流 [A]	额定分断能力 [kA]	最小分断电流 [A]	冷态电阻 [mΩ]	功耗 [W]	弧前 I _t ⁺ [A ² s]	I _t ⁻ [A ² s]
7.2	192	2A	50	12	580	4	6.1	57
		4A		20	370	9	17.3	164
		6A		25	200	10	36	340
		10A		46	55	7	161	1530
		16A		60	37	13	250	2270
		20A		80	31	15	430	3750
		25A		105	24.5	20	650	5500
		32A		130	18.2	28	1120	10100
		40A		178	13.2	33	2270	18100
		50A		220	8.5	26	6270	31300
		63A		270	7	43	10200	50800
		80A		360	5.2	50	18700	93500
		100A		540	4.6	66	38000	197000
		125A		610	3.4	101	61500	319000
		160A		810	2.7	135	102200	528000
		292		6A	50	25	200	10
	10A		46	55		7	161	1530
	16A		60	37		13	250	2270
	20A		80	31		15	430	3750
	25A		105	24.5		20	650	5500
	32A		130	18.2		28	1120	10100
	40A		178	13.2		33	2270	18100
	50A		220	8.5		26	6270	31300
	63A		270	7		43	10200	50800
	80A		360	5.2		50	18700	93500
	100A		540	4.6		66	38000	197000
	125A		610	3.4		101	61500	319000
	160A		810	2.7		135	102200	528000
	200A		1000	2.1		155	151780	789270
	250A		1250	1.7		196	228610	1188800
	442		63A	50		270	8.5	62
		80A	360		6.5	77	18700	93500
		100A	540		5.7	105	38000	197000
		125A	610		4	115	61500	319000
		160A	810		3.2	151	102200	528000
		200A	1000		2.65	195	151780	789270
250A		1250	2.2		253	228610	1188800	
315A		1575	1.75		320	368640	1916930	

技术参数 (6/12KV)

额定电压 Un[kV]	尺寸长度 e(mm)	额定电流 [A]	额定分断能力 [kA]	最小分断电流 [A]	冷态电阻 [mΩ]	功耗 [W]	弧前 I _t ⁺ [A ² s]	I _t ⁻ [A ² s]		
12	192	2A	50	12	980	6	6.1	57		
		4A		20	650	15	17.3	164		
		6A		27	400	21	36	340		
		10A		50	87	8	161	1530		
		16A		80	60.5	19	250	2270		
		20A		100	47	22	430	3750		
		25A		125	37	34	650	5500		
		32A		160	27	43	1220	10100		
		40A		200	21	54	2270	18100		
		50A		250	14	44	6270	31300		
		292		2A	50	12	980	6	6.1	57
				4A		20	650	15	17.3	164
				6A		25	400	21	36	340
				10A		46	87	8	161	1530
				16A		60	60.5	19	250	2270
				20A		80	47	22	430	3750
	25A		105	37		34	650	5500		
	32A		130	27		43	1220	10100		
	40A		178	21		54	2270	18100		
	50A		220	14		44	6270	31300		
	63A		270	10.5		65	10200	50800		
	80A		360	8		73	18700	93500		
	100A		540	7.3		109	38000	197000		
	125A		610	5.1		137	61500	319000		
	160A		810	4		189	102200	528000		
	442		2A	50		12	980	6	6.1	57
		4A	20		650	15	17.3	164		
		6A	25		400	21	36	340		
		10A	46		87	8	161	1530		
		16A	60		60.5	19	250	2270		
		20A	80		47	22	430	3750		
		25A	105		37	34	650	5500		
		32A	130		27	43	1220	10100		
		40A	178		21	54	2270	18100		
		50A	220		14	44	6270	31300		
		63A	270		10.5	65	10200	50800		
		80A	360		8	73	18700	93500		
		100A	540		7.3	109	38000	197000		
		125A	610		5.1	137	61500	319000		
		160A	810		4	189	102200	528000		
		537	200A		50	1000	3.3	238	151780	789270
	160A		810	4		189	102200	528000		
	200A		1000	3.3		238	151780	789270		
	250A		1250	2.65		305	228610	1188800		

技术参数 (10/17.5KV)

额定电压 Un[kV]	尺寸长度 e(mm)	额定电流 [A]	额定分断能力 [kA]	最小分断电流 [A]	冷态电阻 [mΩ]	功耗 [W]	弧前 I _t ^前 [A ² s]	I _t ^后 [A ² s]		
17.5	292	2A	50	12	1400	8	6.1	57		
		4A		20	900	17	17.3	164		
		6A		27	670	35	36	340		
		10A		50	100	11	161	1530		
		16A		80	82	28	250	2270		
		20A		100	65	38	430	3750		
		25A		125	54	45	650	5500		
		32A		160	38	61	1220	10100		
		40A		200	29	69	2270	18100		
		50A		250	19	63	6270	31300		
		63A		283	15	91	10200	50800		
		80A		400	11	118	18700	93500		
		367		2A	50	12	1400	8	6.1	57
				4A		20	900	17	17.3	164
				6A		25	670	35	36	340
				10A		46	100	11	161	1530
	16A		60	82		28	250	2270		
	20A		80	65		38	430	3750		
	25A		105	54		45	650	5500		
	32A		130	38		61	1220	10100		
	40A		178	29		69	2270	18100		
	50A		220	19		63	6270	31300		
	63A		270	15		91	10200	50800		
	80A		360	11		118	18700	93500		
	100A		540	9.5		156	38000	197000		
	125A		610	6.8		193	61500	319000		
	160A		810	5.5		255	102200	528000		
	442		2A	50		12	1400	8	6.1	57
		4A	20		900	17	17.3	164		
		6A	25		670	35	36	340		
		10A	46		100	11	161	1530		
		16A	60		82	28	250	2270		
		20A	80		65	38	430	3750		
		25A	105		54	45	650	5500		
		32A	1330		38	61	1220	10100		
		40A	178		29	69	2270	18100		
		50A	220		19	63	6270	31300		
		63A	270		15	91	10200	50800		
		80A	360		11	118	18700	93500		
		100A	540		9.5	156	38000	197000		
		125A	610		6.8	193	61500	319000		

技术参数 (10/24KV)

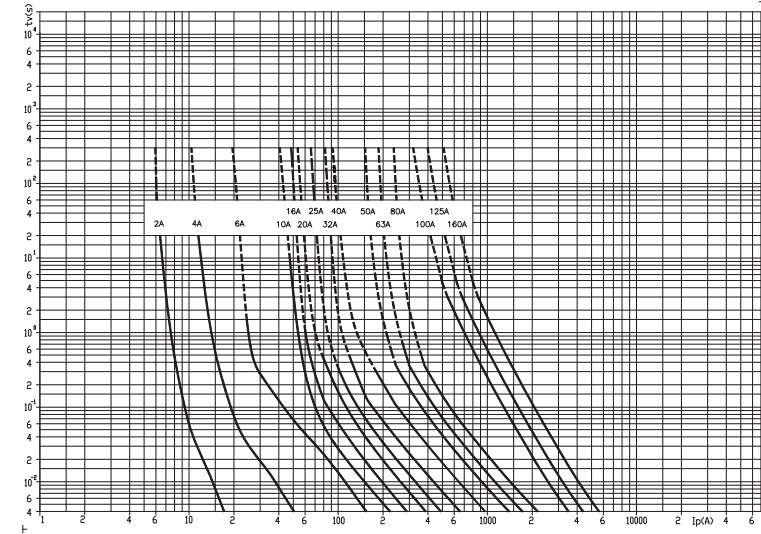
额定电压 Un[kV]	尺寸长度 e(mm)	额定电流 [A]	额定分断能力 [kA]	最小分断电流 [A]	冷态电阻 [mΩ]	功耗 [W]	弧前 I _t ^前 [A ² s]	I _t ^后 [A ² s]		
24	292	2A	31.5	12	2040	12	6.1	57		
		4A		20	1300	35	17.3	164		
		6A		27	900	56	36	340		
		10A		50	160	19	161	1530		
		16A		80	106	35	250	2270		
		20A		100	85	44	430	3750		
		25A		125	67	58	650	5500		
		32A		160	48	71	1220	10100		
		40A		200	37.5	95	2270	18100		
		50A		250	25	81	6270	31300		
		63A		283	20	120	10200	50800		
		442		2A	50	12	2040	12	6.1	57
				4A		20	1300	35	17.3	164
				6A		25	900	56	36	340
				10A		46	160	19	161	1530
				16A		60	106	35	250	2270
	20A		80	85		44	430	3750		
	25A		105	67		58	650	5500		
	32A		130	48		71	1220	10100		
	40A		178	37.5		95	2270	18100		
	50A		220	25		81	6270	31300		
	63A		270	20		120	10200	50800		
	80A		360	15		157	18700	93500		
	100A		540	13.8		235	38000	197000		
	125A		610	9.6		304	61500	319000		
	537		2A	50		12	2040	12	6.1	57
			4A			20	1300	35	17.3	164
		6A	25		900	56	36	340		
		10A	46		160	19	161	1530		
		16A	60		106	35	250	2270		
		20A	80		85	44	430	3750		
		25A	105		67	58	650	5500		
		32A	130		48	71	1220	10100		
		40A	178		37.5	95	2270	18100		
		50A	220		25	81	6270	31300		
		63A	270		20	120	10200	50800		
		80A	360		15	157	18700	93500		
		100A	540		13.8	235	38000	197000		
		125A	610		9.6	304	61500	319000		
		160A	810		8	410	74650	388180		

技术参数 (24/36KV)

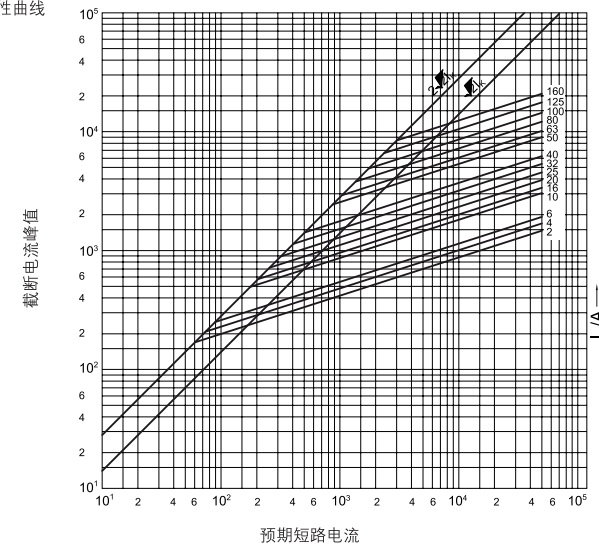
额定电压 Un[kV]	尺寸长度 e(mm)	额定电流 [A]	额定分断能力 [kA]	最小分断电流 [A]	冷态电阻 [mΩ]	功耗 [W]	弧前 It [A ² s]	It [A ² s]
36	442	2A	20	12	2900	17	6.1	57
		4A		20	1870	45	17.3	164
		6A		27	1390	73	36	340
		10A		50	208	28	161	1530
		16A		80	150	53	250	2270
	537	2A	31.5	12	2900	17	6.1	57
		4A		20	1870	45	17.3	164
		6A		25	1390	73	36	340
		10A		46	208	28	161	1530
		16A		60	150	53	250	2270
		20A		80	122	74	430	3750
		25A		105	95	87	650	5500
		32A		130	69	111	1220	10100
		40A		178	52	139	2270	18100
		50A		220	35	125	6270	31300
		63A		270	28	185	10200	50800

时间 - 电流特性曲线
依照 VDE 0670 - 2A-160A

7.2 - 36kV



截断电流特性曲线



设备的系统工作电压可低于 IKUS 高压高分断限流型熔断器的额定电压。
最小接受工作电压值请参考 VDE 0670 part 4.

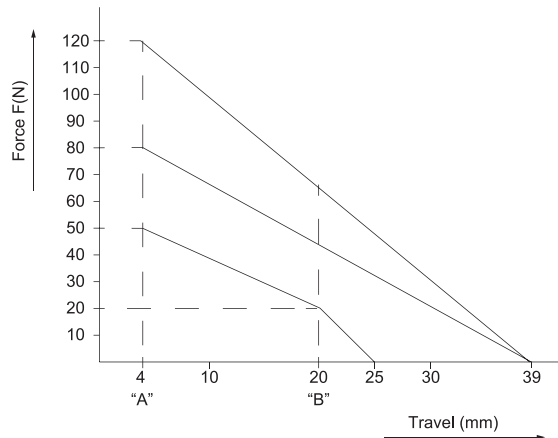
EN 60282-1 表 9

请确认，熔断器的燃弧电压不会超过系统绝缘电压。

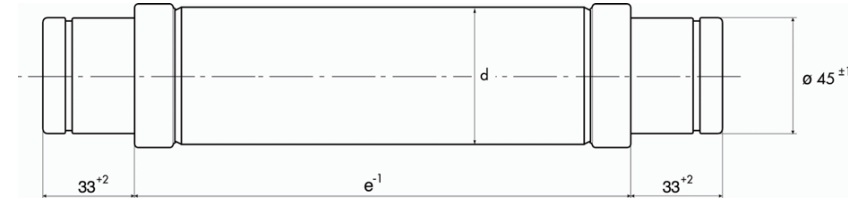
允许最低工作电压

额定电压 Un [kV]	允许燃弧电压 IEC/VDE [kV]	最大燃弧电压 测量值 [kV]	允许最低工作电压 [kV]
7.2	23	11	3
12	38	18	6
24	75	31	10
36	112	65	20

IKUS 高压高分断熔断器系列撞击器力量释放特性 (80N 和 120N)



尺寸图 [mm]



	2A	4A	6A	10A	16A	20A	25A	32A	40A	50A	63A	80A	100A	125A	160A	200A	250A																																																																			
7.2kV	<table border="1"> <tr> <td>192 x Φ53</td> <td colspan="10"></td> <td>192 x Φ68</td> <td colspan="2"></td> <td>192 x Φ85</td> </tr> <tr> <td colspan="6">292 x Φ53</td> <td colspan="6"></td> <td colspan="2">292 x Φ68</td> <td colspan="3">292 x Φ85</td> </tr> <tr> <td colspan="12"></td> <td colspan="2">442 x Φ68</td> <td colspan="3">442 x Φ85</td> </tr> </table>																	192 x Φ53											192 x Φ68			192 x Φ85	292 x Φ53												292 x Φ68		292 x Φ85															442 x Φ68		442 x Φ85																				
192 x Φ53											192 x Φ68			192 x Φ85																																																																						
292 x Φ53												292 x Φ68		292 x Φ85																																																																						
												442 x Φ68		442 x Φ85																																																																						
12kV	<table border="1"> <tr> <td>192 x Φ53</td> <td colspan="10"></td> <td colspan="2">192 x Φ68</td> <td colspan="3"></td> </tr> <tr> <td colspan="6">292 x Φ53</td> <td colspan="6"></td> <td colspan="2">292 x Φ68</td> <td colspan="3">292 x Φ85</td> </tr> <tr> <td colspan="12">442 x Φ53</td> <td colspan="2">442 x Φ68</td> <td colspan="3">442 x Φ85</td> </tr> <tr> <td colspan="14"></td> <td colspan="2">537 x Φ85</td> <td colspan="1"></td> </tr> </table>																	192 x Φ53											192 x Φ68					292 x Φ53												292 x Φ68		292 x Φ85			442 x Φ53												442 x Φ68		442 x Φ85																	537 x Φ85		
192 x Φ53											192 x Φ68																																																																									
292 x Φ53												292 x Φ68		292 x Φ85																																																																						
442 x Φ53												442 x Φ68		442 x Φ85																																																																						
														537 x Φ85																																																																						
17.5kV	<table border="1"> <tr> <td colspan="4">292 x Φ53</td> <td colspan="6"></td> <td colspan="2">292 x Φ68</td> <td colspan="3">292 x Φ85</td> </tr> <tr> <td colspan="6">367 x Φ53</td> <td colspan="6"></td> <td colspan="2">367 x Φ68</td> <td colspan="3">367 x Φ85</td> </tr> <tr> <td colspan="12">442 x Φ53</td> <td colspan="2">442 x Φ68</td> <td colspan="3">442 x Φ85</td> </tr> </table>																	292 x Φ53										292 x Φ68		292 x Φ85			367 x Φ53												367 x Φ68		367 x Φ85			442 x Φ53												442 x Φ68		442 x Φ85																				
292 x Φ53										292 x Φ68		292 x Φ85																																																																								
367 x Φ53												367 x Φ68		367 x Φ85																																																																						
442 x Φ53												442 x Φ68		442 x Φ85																																																																						
24kV	<table border="1"> <tr> <td colspan="4">292 x Φ53</td> <td colspan="6"></td> <td colspan="2">292 x Φ68</td> <td colspan="3">292 x Φ85</td> </tr> <tr> <td colspan="6">442 x Φ53</td> <td colspan="6"></td> <td colspan="2">442 x Φ68</td> <td colspan="3">442 x Φ85</td> </tr> <tr> <td colspan="12">537 x Φ53</td> <td colspan="2">537 x Φ68</td> <td colspan="3">537 x Φ85</td> </tr> </table>																	292 x Φ53										292 x Φ68		292 x Φ85			442 x Φ53												442 x Φ68		442 x Φ85			537 x Φ53												537 x Φ68		537 x Φ85																				
292 x Φ53										292 x Φ68		292 x Φ85																																																																								
442 x Φ53												442 x Φ68		442 x Φ85																																																																						
537 x Φ53												537 x Φ68		537 x Φ85																																																																						
36kV	<table border="1"> <tr> <td colspan="4">442 x Φ53</td> <td colspan="6"></td> <td colspan="2">537 x Φ68</td> <td colspan="3">537 x Φ85</td> </tr> <tr> <td colspan="6">537 x Φ53</td> <td colspan="6"></td> <td colspan="2">537 x Φ68</td> <td colspan="3">537 x Φ85</td> </tr> </table>																	442 x Φ53										537 x Φ68		537 x Φ85			537 x Φ53												537 x Φ68		537 x Φ85																																					
442 x Φ53										537 x Φ68		537 x Φ85																																																																								
537 x Φ53												537 x Φ68		537 x Φ85																																																																						

标准规格
非标准规格

低压电路中 gL/gG 型熔断器提供电缆保护的额定电流

根据 VDE636 和欧洲标准 EN60269 规定, 应用类别为 gL/gG 型低压高分断熔断器可用于电缆保护。考虑到电缆和导线不致过热以及电缆的电流负荷能力。根据各地供电部门当地电网和配电柜的实际应用情况证明, 可根据下表选择熔断器额定电流以提供电缆的过载保护。

布线方式	电缆材料	截面积	低压高分断 gL/gG 熔断器 额定电流
地下	铜	16mm ²	100A
		25 mm ²	125A
		35 mm ²	160A
		50 mm ²	200A
		70 mm ²	224A
		95 mm ²	250A
		120 mm ²	315A
	铝	150 mm ²	355A
		25 mm ²	80A
		35 mm ²	100A
		50 mm ²	125A
		70 mm ²	160A
		95 mm ²	200A
		120 mm ²	224A
地上	铜	150 mm ²	250A
		185 mm ²	315A
		16 mm ²	80A
		25 mm ²	100A
		35 mm ²	125A
		50 mm ²	160A
		70 mm ²	224A
	铝	25 mm ²	80A
		35 mm ²	100A
		50 mm ²	125A
		70 mm ²	160A

对电缆和导线的过载保护基本可以遵循以下规则: 熔断器的额定电流 I_n 应不大于电缆或导线的电流负荷能力 I_z。
gL/gG 熔断器的断开电流 I₂=1.45I_n。在 I₂ ≤ 1.45I_n 时, gL/gG 根据 VDE0100 Part 430 提供的过载保护的关系为 I_n ≤ I_z。

截面积	电流负荷能力 I _z		gL/gG 熔断器额定电流 I _n ②		电流负荷能力 I _z		gL/gG 熔断器额定电流 I _n ②
	0.6kV/1kV ①		导线 ③		导线 ③		
	铜导线	铝导线	铜导线	铝导线	铜导线	铜导线	
1.5mm ²	27A		25A		18.5A		16A
2.5mm ²	36A		35A		25A		25A
4mm ²	47A		40A		35A		35A
6mm ²	59A		50A		43A		40A
10mm ²	79A		63A		63A		63A
16mm ²	102A		100A		81A		80A
25mm ²	133A	102A	125A	100A	102A		100A
35mm ²	159A	123A	160A	100A	126A		125A
50mm ²	188A	144A	160A	125A	142A		125A
70mm ²	232A	179A	224A	160A	181A		160A
95mm ²	280A	215A	250A	200A	219A		200A
120mm ²	318A	245A	315A	224A	253A		250A
150mm ²	359A	275A	355A	250A			
185mm ²	406A	313A	400A	315A			

① - 地下布线: 绝缘材料 PVC; 用于交流电的, 带 3 跟负载线的 4 线电缆
② - 在约定试验时间内, 在达到 1.45 时, gL/gG 熔断器熔断
③ - C 布线方式见 VDE0100 Part 430 附页一

400V 变压器熔断器保护方案从 7.2kV 到 36kV

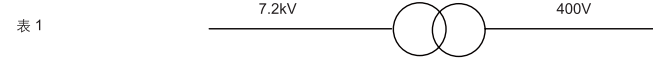


表 1

额定功率 kVA	变压器参数		IKUS 型高压高分断 HH 熔断器			M00 - M4a 型低压高分断 NH-gL/gG 熔断器		M2 - M4a 型 gTr 熔断器 (符合 VDE0636/22) (kVA)
	额定电流		额定电流			额定电流		
	一次侧 (A)	二次侧 (A)	最小 (A)	推荐 (A)	最大 (A)	最小 (A)	最大 (A)	
50	5	72	10	—	16	63	80	50
75	7	108	16	—	20	100	125	75
100	10	144	16	20	25	125	160	100
125	12	180	20	25, 32	40	160	200	125
160	15	231	25	32, 40	50	200	250	160
200	19	289	32	40, 50	63	250	315	200
250	24	361	40	50	63	315	400	250
315	30	455	50	63	80	400	500	315
400	39	577	63	80	100	500	630	400
500	48	722	80	100	125	630	800	500
630	61	909	100	125	160	800	1000	630
800	77	1155	125	160	160	1000	1250	800
1000	96	1443	125	160	200	1250	—	1000
1250	120	1804	160	160	200	1250	—	—
1600	154	2309	160	160	200	1250	—	—

根据 VDE 06747, IEC60281-1, 60644, 60787, 粗体数字为熔断器推荐额定电流值



表 2

额定功率 kVA	变压器参数		IKUS 型高压高分断 HH 熔断器			M00 - M4a 型低压高分断 NH-gL/gG 熔断器		M2 - M4a 型 gTr 熔断器 (符合 VDE0636/22) (kVA)
	额定电流		额定电流			额定电流		
	一次侧 (A)	二次侧 (A)	最小 (A)	推荐 (A)	最大 (A)	最小 (A)	最大 (A)	
50	3	72	6	—	10	63	80	50
75	4	108	10	—	16	100	125	75
100	6	144	10	16	16	125	160	100
125	7	180	16	16	20	160	200	125
160	9	231	20	25	25	200	250	160
200	12	289	25	32	32	250	315	200
250	14	361	25	32	40	315	400	250
315	18	455	32	40	50	400	500	315
400	23	577	40	50	63	500	630	400
500	29	722	50	63	80	630	800	500
630	36	909	63	80	100	800	1000	630
800	46	1155	80	100	125	1000	1250	800
1000	58	1443	100	125	160	1250	—	1000
1250	72	1804	125	—	160	1250	—	—
1600	92	2309	125	—	160	1250	—	—

根据 VDE 06747, IEC60281-1, 60644, 60787, 粗体数字为熔断器推荐额定电流值

表 3



变压器参数			IKUS 型高压高分断 HH 熔断器			M00 – M4a 型低压高分断 NH-gL/gG 熔断器		M2 – M4a 型 gTr 熔断器 (符合 VDE0636/22)
额定功率 kVA	额定电流		额定电流			额定电流		(kVA)
	一次侧 (A)	二次侧 (A)	最小 (A)	推荐 (A)	最大 (A)	最小 (A)	最大 (A)	
50	1	72	6	—	6	63	80	50
75	2	108	6	—	6	100	125	75
100	3	144	6	10	10	125	160	100
125	4	180	10	10	10	160	200	125
160	5	231	10	16	16	200	250	160
200	6	289	16	16	20	250	315	200
250	7	361	16	16	20	315	400	250
315	9	455	20	25	25	400	500	315
400	12	577	25	25	32	500	630	400
500	14	722	25	32	40	630	800	500
630	18	909	32	40	50	800	1000	630
800	23	1155	40	63	63	1000	1250	800
1000	29	1443	50	63	80	1250	—	1000
1250	36	1804	63	—	80	1250	—	—
1600	46	2309	80	—	100	1250	—	—

根据 VDE 06747, IEC60281-1, 60644, 60787, 粗体数字为熔断器推荐额定电流值

表 4



变压器参数			IKUS 型高压高分断 HH 熔断器			M00 – M4a 型低压高分断 NH-gL/gG 熔断器		M2 – M4a 型 gTr 熔断器 (符合 VDE0636/22)
额定功率 kVA	额定电流		额定电流			额定电流		(kVA)
	一次侧 (A)	二次侧 (A)	最小 (A)	推荐 (A)	最大 (A)	最小 (A)	最大 (A)	
50	1	72	6	—	6	63	80	50
75	1	108	6	—	6	100	125	75
100	2	144	6	6	6	125	160	100
125	2	180	6	10	10	160	200	125
160	3	231	10	10	10	200	250	160
200	4	289	10	16	16	250	315	200
250	5	361	10	16	20	315	400	250
315	6	455	16	20	25	400	500	315
400	8	577	16	25	25	500	630	400
500	10	722	20	25	32	630	800	500
630	12	909	25	—	32	800	1000	630
800	15	1155	25	—	40	1000	1250	800
1000	19	1443	32	—	40	1250	—	1000
1250	24	1804	—	—	40	1250	—	—
1600	31	2309	—	—	—	1250	—	—

根据 VDE 06747, IEC60281-1, 60644, 60787, 粗体数字为熔断器推荐额定电流值

中国 上海
金米勒电气(上海)有限公司
上海外高桥保税区华申路 80 号 5 号楼 2 层
电话: +86 21 58665980
传真: +86 21 58665981
http://www.jeanmueller.cn
e-mail:info@jeanmueller.cn

金米勒 - 昆山办公室
江苏省昆山市古城中路 78 号欧洲工业园区 J2
邮编: 215311
电话: +86 21 36906667
传真: +86 21 36906665

改为0512

金米勒电气设备(天津)有限公司
天津市北辰科技园区高新大道 76 号
邮编: 300409
电话: +86 22 8698 6290
传真: +86 22 8698 6291

北京办事处
北京市石景山路 22 号万商大厦 1519 室
邮编: 100043
电话: +86 10 6865 7349
传真: +86 10 6865 7249 x 802

深圳办事处
深圳市福田区彩田路 3069 号星河世纪大厦 C2 栋 1302 房
邮编: 518026
电话: +86 755 8256 1136
传真: +86 755 8256 1139



如您需要, 请联系我们, 我们会为您提供最快捷的技术及服务支持